



Libre/OpenOffice

Anleitung für die obersorbische Rechtschreibprüfung

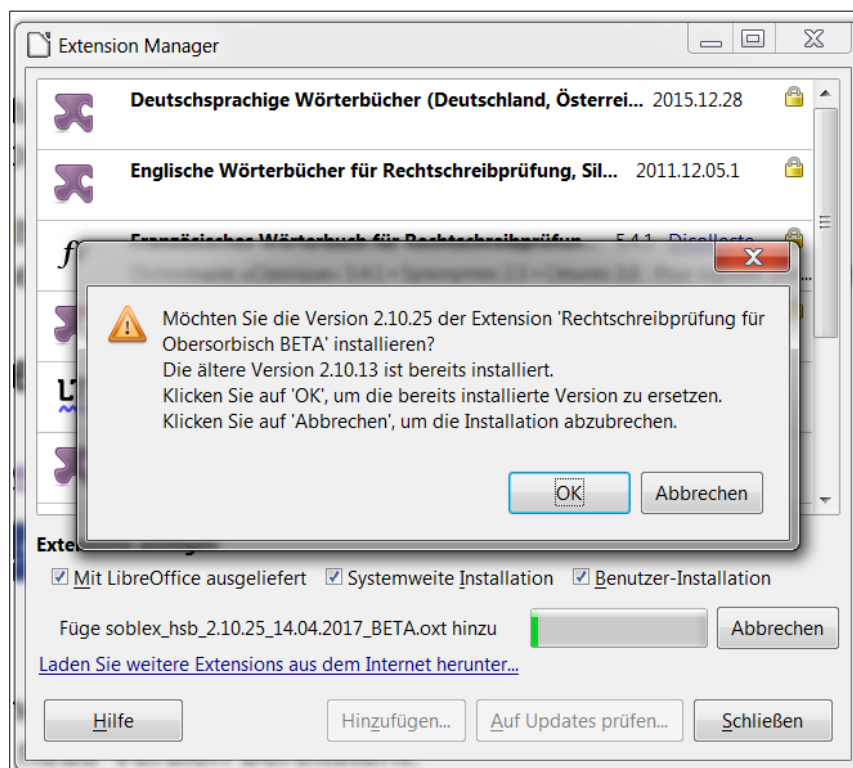
[Bernhard Baier](#) / [Sonja Wölke](#)

Download des Rechtschreibprüfmoduls: <http://soblex.de/download>

Alternativ: <https://extensions.libreoffice.org/extensions/soblex-uppersorbian-spell-checker>

Installation der obersorbischen Rechtschreibprüfung

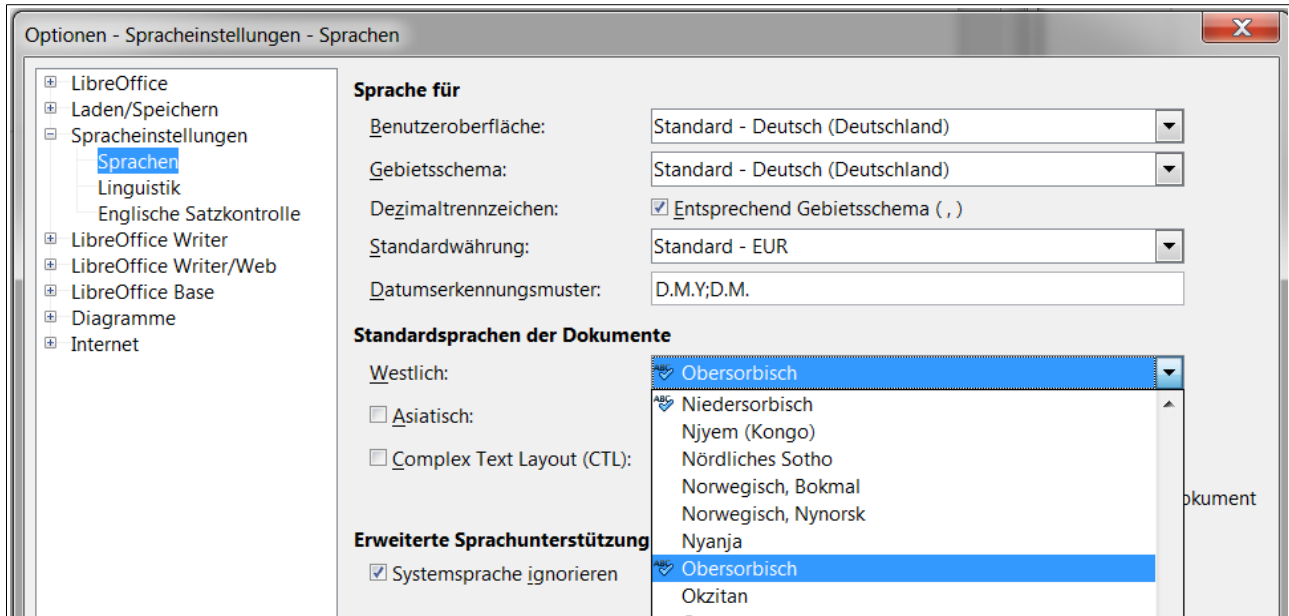
Einfacher Klick auf den Download-Link der oxt-Datei oder Doppelklick auf die zuvor heruntergeladene oxt-Datei (siehe Download-Link) → Datei öffnen mit LibreOffice oder OpenOffice. Im folgenden Dialogfenster (Extension Manager) Installation bestätigen und Fenster schließen.



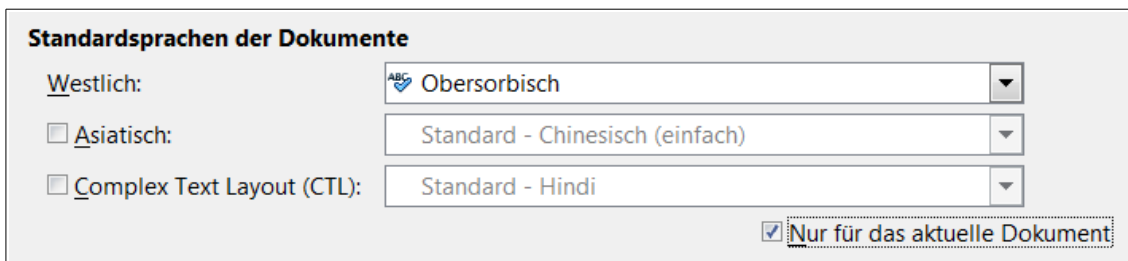
Wichtig: Anschließend Libre- bzw. OpenOffice neu starten!!

Verwenden der Rechtschreibprüfung

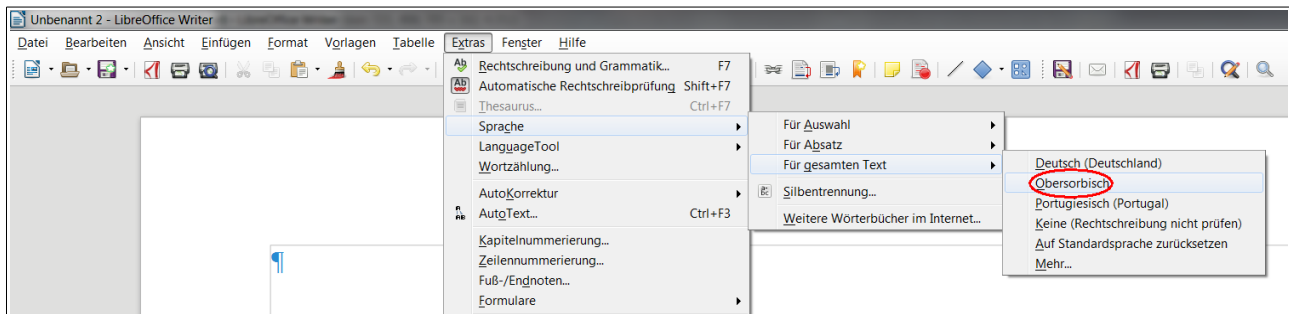
Menü Extras/Optionen/Spracheinstellungen/Sprachen:



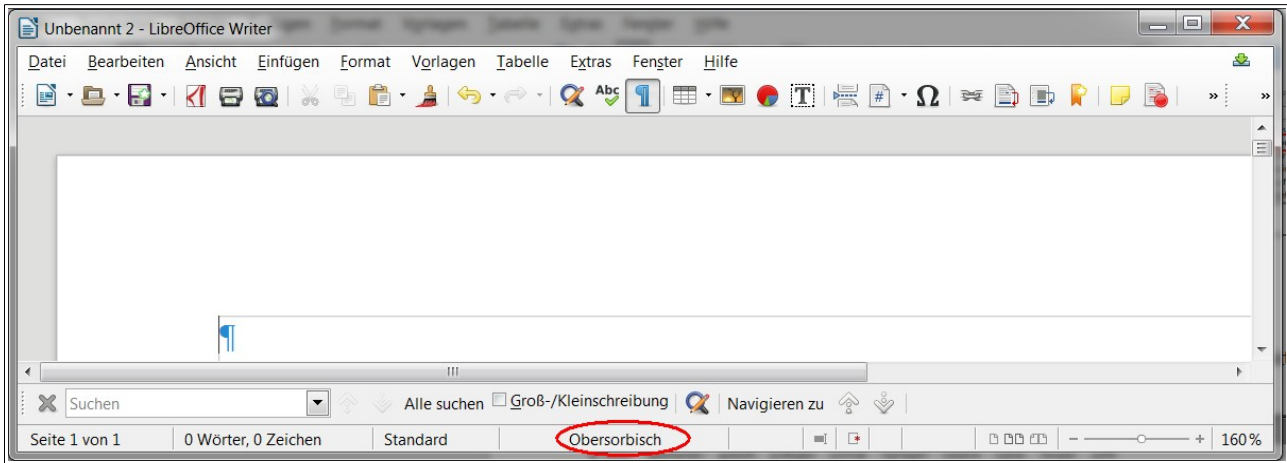
Unter „Standardsprachen der Dokumente“ Obersorbisch auswählen und mit OK bestätigen.
Es ist möglich, die Sprachauswahl nur auf das aktuelle Dokument zu beschränken:



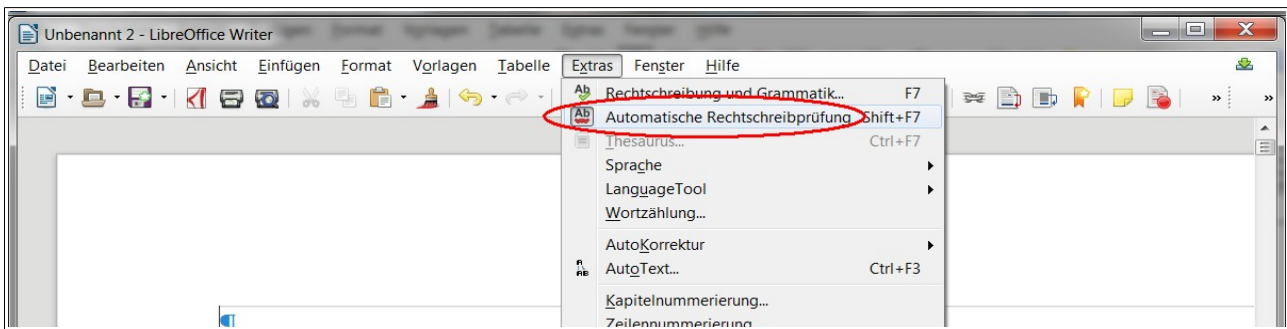
Alternativ kann im Menü Extras/Sprache für eine Auswahl, einen Absatz oder den aktuellen Text Obersorbisch als Sprache gewählt werden:



Das Feld in der unteren Statusleiste für die aktive Sprache sollte jetzt „Obersorbisch“ anzeigen:



Nun muss nur noch im Menü „Extras“ die „Automatische Rechtschreibprüfung“ aktiviert werden:



Mit dem rechten Mausklick auf die mit rot unterkringelten Fehler kann man Korrekturvorschläge aufrufen und auswählen:

